



**PODJETNIŠKI
CENTER
SLOVENJ GRADEC** d.o.o.

Ronkova 4, 2380 Slovenj Gradec

tel.in fax: 02/ 88 42 927

e- pošta: info@podjetniskicenter-sg.si

spletna stran: <http://www.podjetniskicenter-sg.si>

STATISTIČNE INFORMACIJE
O PREBIVALSTVU, TRGU DELA IN
GOSPODARSKIH GIBANJIH
na območju
KOROŠKE REGIJE
v letih 2000 – 2007

avgust 2007

KAZALO TABEL

Tabela 1	Prebivalci koroških občin po spolu, gospodinjstva, stanovanja in stavbe.....	3
Tabela 2	Osnovne skupine prebivalstva po občinah, Koroška, 31.12.2006.....	3
Tabela 3	Prebivalstvo, staro 15 let ali več, po izobrazbi, občine, koroška regija.....	4
Tabela 4	Učenci, dijaki in študentje po občini prebivališča in šolanja, koroške občine.....	4
Tabela 5	Študentje terciarnega izobraževanja po občini stalnega prebivališča, Koroška, 2005.....	5
Tabela 6	Delovno aktivno prebivalstvo po slovenskih regijah.....	5
Tabela 7	Delovno aktivno prebivalstvo po slovenskih regijah, maj 2007.....	6
Tabela 8	Delovno aktivno prebivalstvo po občinah koroške regije, maj 2007.....	6
Tabela 9	Primerjava delovno aktivnega prebivalstva po občinah koroške regije, maj 2006 in 2007....	7
Tabela 10	Delovno aktivno prebivalstvo po občini prebivališča, pogostnosti potovanja na delo ter porabljenem času, koroške občine.....	7
Tabela 11	Delovno aktivni - dnevni migranti po občini prebivališča in občini dela, Koroška, 2005.....	8
Tabela 12	Delovno aktivno prebivalstvo po regiji dela in bivanja, 31.12.2005.....	9
Tabela 13	Število registriranih brezposelnih oseb v občinah koroške regije,.....	9
Tabela 14	Stopnje registrirane brezposelnosti v % za dec. 2004, dec. 2005 in dec. 2006.....	10
Tabela 15	Stopnja registrirane brezposelnosti po statističnih regijah.....	10
Tabela 16	Stopnja registrirane brezposelnosti v koroških občinah.....	11
Tabela 17	Povprečna neto in bruto plača, občine Koroške v letih 2001 – 2006.....	12
Tabela 18	Povprečna mesečna plača po statističnih regijah, junij 2007.....	13
Tabela 19	Povprečna mesečna plača v koroških občinah, junij 2007.....	13
Tabela 20	Primerjava slovenskih regij po nekaterih gospodarskih kazalnikih, 2005 in 2006.....	14
Tabela 21	Prihodki gospodarskih družb po občinah Koroške, v obdobju 2000-2003 in.....	14
Tabela 22	Gibanje števila zaposlenih, samostojni podjetnik posameznik in gospodarske družbe,	15
Tabela 23	Število gospodarskih družb, pri njih zaposleni in čisti prihodki od prodaje za leto 2005, koroške občine.....	15
Tabela 24	Število gospodarskih družb, pri njih zaposleni in čisti prihodki od prodaje za leto 2006, koroške občine.....	16
Tabela 25	Razvrstitev gospodarskih družb Koroške po dejavnostih, čisti prihodki od prodaje, 2005.....	16
Tabela 26	Razvrstitev gospodarskih družb Koroške po dejavnostih, čisti prihodki od prodaje, 2006.....	17
Tabela 27	Število zaposlenih v gospodarskih družbah Koroške v letih 2000 – 2006, po dejavnostih.....	17
Tabela 28	Gospodarske družbe Koroške - izbrani kazalci - po velikosti za leti 2005 in 2006.....	18
Tabela 29	Prihodki v gospodarskih družbah, Koroška, 2005 in 2006.....	18
Tabela 30	Poslovanje gospodarskih družb po regijah, 2006.....	19
Tabela 31	Čisti dobiček po občinah - v gospodarskih družbah, Koroška, 2005 in 2006.....	20
Tabela 32	Število gospodarskih družb, zaposleni v gospodarskih družbah, čisti prihodki od prodaje vrednost aktive na dan 31.12., v obdobju od 2004 do 2006, po koroških občinah.....	20
Tabela 33	Število samostojnih podjetnikov, pri njih zaposleni in čisti prihodki od prodaje,.....	21
Tabela 34	Število samostojnih podjetnikov, pri njih zaposleni, čisti prihodki od prodaje in vrednosti aktive, po koroških občinah za leto 2006.....	22
Tabela 35	Število samostojnih podjetnikov, pri njih zaposleni, čisti prihodki od prodaje in vrednost aktive, po dejavnostih koroške regije za leto 2006.....	22
Tabela 36	Samostojni podjetniki, razvrščeni glede na število zaposlenih, leto 2006.....	23
Tabela 37	Prihodki samostojnih podjetnikov, Koroška, 2005 in 2006.....	23
Tabela 38	Poslovanje samostojnih podjetnikov po regijah.....	24

Tabela 1 Prebivalci koroških občin po spolu, gospodinjstva, stanovanja in stavbe

Občina	Prebivalstvo 31.12.2006			Gospodinjstva*	Stanovanja 31.12.2004	Stavbe*
	skupaj	moški	ženske			
Črna na Koroškem	3.575	1.797	1.778	1.313	1471	662
Dravograd	8.867	4.446	4.421	2.923	3189	1.975
Mežica	3.887	1.933	1.954	1.462	1.541	627
Mislinja	4.750	2.367	2.383	1.492	1.710	1.263
Muta	3.671	1.856	1.815	1.200	1.298	745
Podvelka	2.711	1.362	1.349	1.023	1.062	718
Prevalje	6.616	3.308	3.308	2.255	2.496	1.206
Radlje ob Dravi	6.265	3.120	3.145	2.059	2.232	1.396
Ravne na Koroškem	12.151	6.050	6.101	4.263	4.620	1.696
Ribnica na Pohorju	1.272	635	637	491	581	400
Slovenj Gradec	17.041	8.444	8.597	5.644	6.143	3.586
Vuzenica	2.813	1.410	1.403	923	998	699
SKUPAJ	73.619	36.728	36.891	25.048	27.341	14.973

Vir: Statistični urad RS.

* Popis 2002, preračun na občine, veljavne dne 1. 1. 2007

Tabela 2 Osnovne skupine prebivalstva po občinah, Koroška, 31.12.2006

Občina	Prebivalstvo	Državljeni RS, brez tistih, ki začasno prebivajo v tujini	Tujci s stalnim prebivališčem v Sloveniji	Tujci z začasnim prebivališčem v Sloveniji	Osebe z začasnim zatočiščem / Begunci
Črna na Koroškem	3.575	3.542	18	15	0
Dravograd	8.867	8.735	80	52	0
Mežica	3.887	3.834	37	16	0
Mislinja	4.750	4.746	1	3	0
Muta	3.671	3.662	6	3	0
Podvelka	2.711	2.699	5	7	0
Prevalje	6.616	6.499	54	63	0
Radlje ob Dravi	6.265	6.201	42	22	0
Ravne na Koroškem	12.151	11.897	150	104	0
Ribnica na Pohorju	1.272	1.270	2	0	0
Slovenj Gradec	17.041	16.922	57	62	0
Vuzenica	2.813	2.789	19	5	0
SKUPAJ	73.619	72.796	471	352	0

Vir: Statistični urad RS.

Tabela 3 Prebivalstvo, staro 15 let ali več, po izobrazbi, občine, koroška regija

Občina	Skupaj	Izobrazba								
		brez izobrazbe	nepopolna osnovna	osnovna	srednja			višja	visoka	
					skupaj	nižja in srednja poklicna	strokovna in splošna		dodipl.	podipl.
Črna na Koroškem	3.083	39	390	788	1.656	1.044	612	103	99	8
Dravograd	7.462	28	713	1.920	4.165	2.307	1.858	285	329	22
Mežica	3.388	32	252	823	1.930	1.154	776	164	171	16
Mislinja	3.867	35	335	1.202	1.989	1.126	863	141	156	9
Muta	3.056	32	346	796	1.637	948	689	137	104	4
Podvelka	2.341	22	258	801	1.142	731	411	70	44	4
Prevalje	5.567	43	438	1.353	3.173	1.746	1.427	241	294	25
Radlje ob Dravi	5.150	43	468	1.251	2.988	1.734	1.254	215	175	10
Ravne na Koroškem	10.414	71	657	2.324	6.059	3.300	2.759	568	664	71
Ribnica na Pohorju	1.048	5	178	270	533	325	208	40	22	0
Slovenj Gradec	13.893	101	821	3.790	7.551	3.810	3.741	701	826	103
Vuzenica	2.328	13	263	569	1.285	727	558	122	71	5
KOROŠKA REGIJA	61.597	464	5.119	15.887	34.108	18.952	15.156	2.787	2.955	277

Vir: Statistični urad Republike Slovenije, Popis 2002, preračun na občine, veljavne dne 1. 1. 2007

Tabela 4 Učenci, dijaki in študentje po občini prebivališča in šolanja, koroške občine

Občina prebivališča	Skupaj	Občina šolanja		
		občina prebivališča	druga občina iste statistične regije	občina druge statistične regije
Črna na Koroškem	762	346	245	171
Dravograd	2.007	785	606	616
Mežica	824	325	264	235
Mislinja	1.161	459	207	495
Muta	815	342	217	256
Podvelka	530	189	63	278
Prevalje	1.434	575	487	372
Radlje ob Dravi	1.401	599	278	524
Ravne na Koroškem	2.874	1.521	455	898
Ribnica na Pohorju	270	128	26	116
Slovenj Gradec	4.262	2.580	396	1.286
Vuzenica	637	264	194	179
Koroška regija	16.977	8.113	3.438	5.426

Vir: Statistični urad RS – Popis 2002

Tabela 5 Študentje terciarnega izobraževanja po občini stalnega prebivališča, Koroška, 2005

OBČINA	Vrsta programa - SKUPAJ		Višješolski strokovni		Visokošolski dodiplomski		Visokošolski podiplomski	
	Način študija - SKUPAJ	Redni	Način študija - SKUPAJ	Redni	Način študija - SKUPAJ	Redni	Način študija - SKUPAJ	Redni
Črna na Koroškem	168	120	24	15	137	105	7	0
Dravograd	476	297	107	49	334	246	35	2
Mežica	185	127	25	16	150	110	10	1
Mislinja	313	207	68	33	224	172	21	2
Muta	197	136	35	19	147	112	15	5
Podvelka	109	82	21	12	85	69	3	1
Prevalje	320	206	59	28	246	176	15	2
Radlje ob Dravi	311	234	41	26	253	205	17	3
Ravne na Koroškem	751	499	129	57	575	435	47	7
Ribnica na Pohorju	36	25	6	3	27	21	3	1
Slovenj Gradec	1.120	723	250	104	803	611	67	8
Vuzenica	145	105	20	10	110	92	15	3

Vir: Statistični urad RS.

Tabela 6 Delovno aktivno prebivalstvo po slovenskih regijah

REGIJA	delovno aktivno prebivalstvo – april 2006	delovno aktivno prebivalstvo – avgust 2006	delovno aktivno prebivalstvo – maj 2007
Gorenjska	71.029	71.341	72.906
Goriška	46.923	47.020	48.687
Jugovzhodna Slovenija	53.784	53.853	56.072
Koroška	26.384	26.358	26.946
Notranjsko-kraška	17.380	17.493	18.162
Obalno-kraška	43.669	44.114	45.729
Osrednjeslovenska	258.676	260.783	269.816
Podravska	119.264	120.705	125.521
Pomurska	42.089	42.431	43.417
Savinjska	103.584	104.060	107.598
Spodnjeposavska	23.614	23.593	24.422
Zasavska	13.482	13.424	13.581
SKUPAJ	819.878	825.175	852.857

Vir: Statistični urad RS

Tabela 7 Delovno aktivno prebivalstvo po slovenskih regijah, maj 2007

Regija	Delovno aktivno prebivalstvo	Zaposlene osebe			Samozaposlene osebe			
		skupaj	pri pravnih osebah	pri fizičnih osebah	skupaj	samostojni podjetniki posamezniki	osebe, ki opravljajo poklicno dejavnost	kmetje
SLOVENIJA	852.857	764.872	695.050	69.822	87.985	46.221	6.843	34.921
Gorenjska	72.906	66.159	60.206	5.953	6.747	4.350	467	1.930
Goriška	48.687	43.162	39.453	3.709	5.525	3.268	312	1.945
Jugovzhodna Slovenija	56.072	49.845	44.776	5.069	6.227	2.871	235	3.121
Koroška	26.946	23.929	21.409	2.520	3.017	1.533	98	1.386
Notranjsko-kraška	18.162	16.124	14.253	1.871	2.038	1.188	92	758
Obalno-kraška	45.729	40.823	36.515	4.308	4.906	3.602	470	834
Osrednjeslovenska	269.816	250.433	236.055	14.378	19.383	11.786	3.241	4.356
Podravska	125.521	110.609	98.580	12.029	14.912	7.201	1.001	6.710
Pomurska	43.417	35.818	30.936	4.882	7.599	2.297	199	5.103
Savinjska	107.598	95.169	84.528	10.641	12.429	5.728	541	6.160
Spodnjeposavska	24.422	20.442	16.944	3.498	3.980	1.636	115	2.229
Zasavska	13.581	12.359	11.395	964	1.222	761	72	389

Vir: Statistični urad RS

Tabela 8 Delovno aktivno prebivalstvo po občinah koroške regije, maj 2007

Regija	Delovno aktivno prebivalstvo	Zaposlene osebe			Samozaposlene osebe			
		skupaj	pri pravnih osebah	pri fizičnih osebah	skupaj	samostojni podjetniki posamezniki	osebe, ki opravljajo poklicno dejavnost	kmetje
Črna na Koroškem	828	712	599	113	116	49	0	67
Dravograd	2.848	2.440	2.211	229	408	204	9	195
Mežica	1.407	1.324	1.214	110	83	50	1	32
Mislinja	766	533	412	121	233	73	2	158
Muta	1.129	982	825	157	147	77	3	67
Podvelka	448	307	239	68	141	51	0	90
Prevalje	1.603	1.364	1.127	237	239	142	4	93
Radlje ob Dravi	2.301	2.018	1.759	259	283	171	5	107
Ravne na Koroškem	5.337	4.952	4.581	371	385	219	30	136
Ribnica na Pohorju	146	97	74	23	49	15	0	34
Slovenj Gradec	9.314	8.501	7.748	753	813	430	40	343
Vuzenica	819	699	620	79	120	52	4	64
SKUPAJ	26.946	23.929	21.409	2.520	3.017	1.533	98	1.386

Vir: Statistični urad RS

Tabela 9 Primerjava delovno aktivnega prebivalstva po občinah koroške regije, maj 2006 in 2007

OBČINA PREBIVALIŠČA	DELOVNO AKTIVNO PREBIVALSTVO MAJ 2006	DELOVNO AKTIVNO PREBIVALSTVO MAJ 2007
Črna na koroškem	840	828
Dravograd	2.724	2.848
Mežica	1.404	1.407
Mislinja	748	766
Muta	1.086	1.129
Podvelka	429	448
Prevalje	1.592	1.603
Radlje ob Dravi	2.254	2.301
Ravne na koroškem	5.196	5.337
Ribnica na Pohorju	145	146
Slovenj Gradec	9.220	9.314
Vuzenica	801	819
SKUPAJ	26.439	26.946

Vir: Statistični urad Republike Slovenije

Tabela 10 Delovno aktivno prebivalstvo po občini prebivališča, pogostnosti potovanja na delo ter porabljenem času, koroške občine

Občina prebivališča	Skupaj	Pogostnost potovanja na delo				Porabljen čas za pot na delo v eno smer v minutah					
		dnevno	tedensko	manj kot tedensko	dela doma	1-15	16-30	31-45	46-60	61-90	91+
Črna na Koroškem	1.423	1.302	25	20	76	704	421	99	72	18	13
Dravograd	3.758	3.364	78	45	271	1.880	1.244	134	124	28	32
Mežica	1.554	1.437	28	34	55	944	393	58	32	22	16
Mislinja	1.979	1.740	28	31	180	590	893	148	87	43	7
Muta	1.553	1.382	23	26	122	834	419	83	45	13	11
Podvelka	969	789	30	22	128	254	261	136	130	22	16
Prevalje	2.622	2.349	62	41	170	1.474	728	86	66	23	34
Radlje ob Dravi	2.513	2.232	46	42	193	1.275	621	179	150	26	27
Ravne na Koroškem	5.313	4.974	103	105	131	3.002	1.780	109	94	31	61
Ribnica na Pohorju	437	342	22	12	61	71	158	54	61	14	6
Slovenj Gradec	7.347	6.574	114	90	569	4.636	1.506	258	160	55	73
Vuzenica	1.157	1.003	19	20	115	530	368	59	44	11	10
KOROŠKA REGIJA	30.625	27.488	578	488	2.071	16.194	8.792	1.403	1.065	306	306

Vir: Statistični urad RS, popis prebivalstva, gospodinjstev in stanovanj, 2002.

Tabela 11 Delovno aktivni - dnevni migranti po občini prebivališča in občini dela, Koroška, 2005

Občina prebivališča	Skupaj	Občina dela															
		Črna na Kor.	Dravograd	Mežica	Mislinja	Muta	Podvelka	Prevalje	Radlje ob Dravi	Ravne na Kor.	Ribnica na Poh.	Slovenj Gradec	Vuzenica	Velenje	Maribor	Ljubljana	druge občine
Črna na Kor.	1.311	421	24	386	1	1	0	95	1	203	0	75	1	10	12	53	28
Dravograd	3.470	12	1.315	28	13	45	3	72	83	500	0	975	23	55	109	139	98
Mežica	1.420	147	38	525	0	4	0	116	2	285	0	101	2	23	20	112	45
Mislinja	1.835	1	30	0	305	0	0	10	3	26	0	576	2	677	26	62	117
Muta	1.396	2	96	2	2	450	6	19	233	52	2	221	176	4	54	37	40
Podvelka	853	1	24	2	0	61	185	7	209	9	15	39	20	3	164	18	96
Prevalje	2.459	67	122	189	3	7	0	651	9	860	0	285	3	26	29	145	63
Radlje ob Dravi	2.195	4	99	1	0	179	38	11	1.114	57	6	228	101	10	159	95	93
Ravne na Kor.	4.885	88	233	216	8	21	0	356	28	2.589	0	841	17	45	89	244	110
Ribnica na Poh.	396	0	6	2	0	27	14	3	111	2	81	20	38	0	44	13	35
Slovenj Gradec	6.898	4	288	22	132	20	2	66	57	330	0	4.969	9	427	118	250	204
Vuzenica	1.049	0	86	6	0	165	11	15	172	29	0	143	290	4	68	32	28
SLOVENIJA		754	2.413	1.408	592	1.015	325	1.472	2.111	5.038	119	8.953	700	19.774	60.755	187.151	

Vir: Statistični urad Republike Slovenije

Tabela 12 Delovno aktivno prebivalstvo po regiji dela in bivanja, 31.12.2005

REGIJA	Skupaj	bivajo in delajo v isti regiji	bivajo, delajo drugje	delajo, bivajo drugje
Pomurska	42.723	37.380	5.343	1.542
Podravska	118.979	107.254	11.725	8.401
Koroška	29.020	24.687	4.333	1.023
Savinjska	101.725	91.191	10.534	9.896
Zasavska	17.346	11.880	5.466	1.401
Spodnjeposavska	25.891	19.665	6.226	2.034
Jugovzhodna Slovenija	56.212	46.709	9.503	5.052
Osrednjeslovenska	210.565	198.993	11.572	52.036
Gorenjska	80.848	64.710	16.138	6.431
Notranjsko-kraška	21.354	15.002	6.352	2.449
Goriška	48.006	43.012	4.994	2.902
Obalno-kraška	43.722	38.201	5.521	4.540
SLOVENIJA	796.391	698.684	97.707	97.707

Vir: Statistični register delovno aktivnega prebivalstva

Tabela 13 Število registriranih brezposelnih oseb v občinah koroške regije, stanje 31.3.(2000–2006) in 31.12.2006

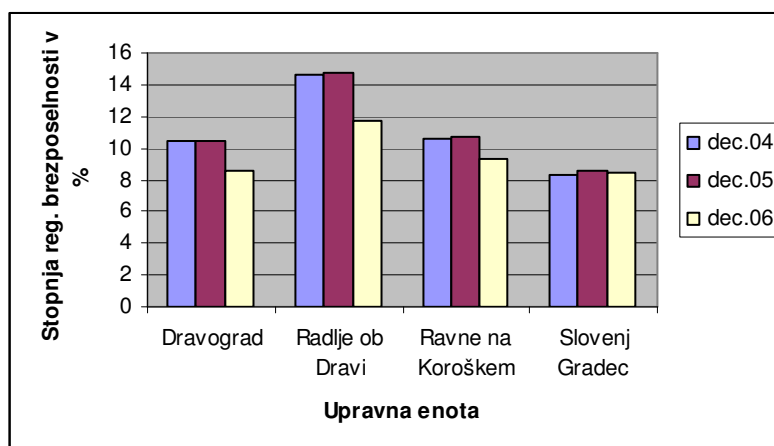
Občina	2000 marec	2001 marec	2002 marec	2003 marec	2004 marec	2005 marec	2006 marec	2006 december
Črna na Koroškem	172	151	192	215	178	172	165	147
Dravograd	372	304	360	435	489	467	423	352
Mežica	166	149	174	186	172	171	130	129
Mislinja	121	124	141	150	166	160	171	151
Muta	224	200	217	241	242	244	188	163
Podvelka	277	227	286	266	204	184	214	171
Ribnica na Pohorju	105	100	127	110	94	75	93	56
Radlje ob Dravi	432	388	443	418	399	380	371	336
Prevalje	264	256	294	317	303	296	269	221
Ravne na Koroškem	592	567	621	849	832	825	683	574
Slovenj Gradec	600	589	709	729	720	724	719	698
Vuzenica	152	127	153	166	147	142	126	122
Skupaj	3.477	3.182	3.717	4.082	3.946	3.840	3.552	3.120

Vir: ZRSZ OE Velenje: Mesečne informacije.

Tabela 14 Stopnje registrirane brezposelnosti v % za dec. 2004, dec. 2005 in dec. 2006

Upravna enota	dec.04	dec.05	dec.06
Dravograd	10,4	10,5	8,6
Radlje ob Dravi	14,6	14,7	11,7
Ravne na Koroškem	10,6	10,7	9,3
Slovenj Gradec	8,3	8,6	8,5

Vir: ZRSZ OE Velenje: Mesečne informacije.



Slika 1: Stopnje registrirane brezposelnosti v % za dec. 2004, dec. 2005 in dec. 2006

Tabela 15 Stopnja registrirane brezposelnosti po statističnih regijah

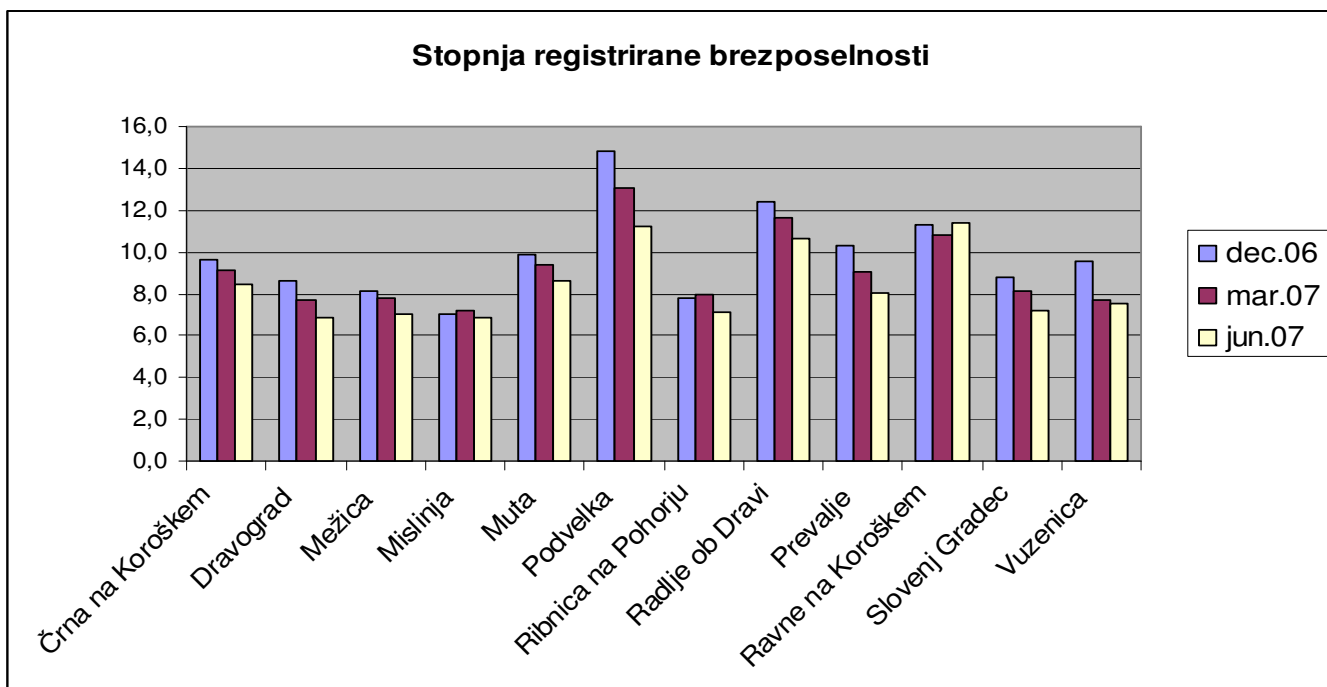
Regija	jul.06	avg.06	apr.07	maj.07
Gorenjska	6,5	6,2	5,0	4,7
Goriška	6,3	6,1	5,1	4,9
Jugovzhodna Slovenija	8,8	8,5	7,0	6,7
Koroška	10,3	10,0	8,5	8,2
Notranjsko-kraška	7,1	6,9	5,5	5,2
Obalno-kraška	6,9	6,8	6,4	6,2
Osrednjeslovenska	7,2	7,1	6,0	5,9
Podravska	12,7	12,3	10,6	10,3
Pomurska	15,1	14,6	13,4	13,2
Savinjska	11,6	11,3	9,8	9,5
Spodnjeposavska	10,2	9,7	9,1	8,9
Zasavska	12,1	11,8	10,0	9,7
SLOVENIJA	9,4	9,1	7,9	7,7

Vir: Statistični urad Republike Slovenije

Tabela 16 Stopnja registrirane brezposelnosti v koroških občinah

Občina	dec.06	mar.07	jun.07
Črna na Koroškem	9,6	9,1	8,4
Dravograd	8,6	7,7	6,8
Mežica	8,1	7,8	7,1
Mislinja	7,1	7,2	6,9
Muta	9,9	9,4	8,7
Podvelka	14,8	13,1	11,2
Ribnica na Pohorju	7,8	8,0	7,1
Radlje ob Dravi	12,4	11,6	10,6
Prevalje	10,3	9,0	8,0
Ravne na Koroškem	11,3	10,8	11,4
Slovenj Gradec	8,8	8,1	7,2
Vuzenica	9,5	7,7	7,6

Vir: Statistični urad Republike Slovenije



Slika 2: Stopnje registrirane brezposelnosti v koroških občinah

Vir: Statistični urad Republike Slovenije

Tabela 17 Povprečna neto in bruto plača, občine Koroške v letih 2001 – 2006

OBČINA	Bruto plača						Neto plača					
	2001	2002	2003	2004	2005*	2006*	2001	2002	2003	2004	2005*	2006*
Črna na Koroškem	206.448	223.052	242.203	256.497	261.794	1.145	132.661	143.756	154.894	164.937	170.902	748
Dravograd	178.839	198.097	219.291	233.402	243.591	1.068	116.312	128.068	141.320	150.547	159.407	701
Mežica	170.607	195.759	212.412	224.758	235.188	1.039	110.363	125.307	136.732	143.981	152.701	675
Mislinja	173.763	188.806	204.778	217.243	228.665	956	113.035	122.143	134.036	141.680	154.949	640
Muta	167.488	186.744	199.537	214.481	229.579	1.018	110.203	123.050	131.267	140.331	152.634	676
Podvelka	168.865	186.991	200.702	198.749	215.026	953	110.219	122.105	130.794	130.550	143.106	636
Ribnica na Pohorju	184.817	201.331	223.032	237.093	245.130	1.102	118.556	129.007	141.285	150.686	159.149	724
Radlje ob Dravi	161.062	173.270	184.510	193.612	206.028	913	106.012	113.614	121.563	127.888	137.973	612
Prevalje	195.845	214.796	239.764	254.205	266.341	1.006	126.698	138.727	154.222	163.575	173.021	663
Ravne na Koroškem	145.922	170.768	186.725	205.425	238.356	1.148	95.950	110.937	120.989	150.153	156.734	746
Slovenj Gradec	188.520	203.138	218.632	232.386	243.386	1.069	120.190	130.777	141.514	150.153	158.319	695
Vuzenica	179.484	202.023	207.138	216.176	238.459	983	116.243	129.991	134.902	141.585	159.425	656
KOROŠKA REGIJA	176.805	195.398	211.560	223.669	237.629	1062**	114.704	126.457	136.960	146.339	156.527	695**

Vir: Statistični urad RS (*Lasten izračun iz povprečnih mesečnih plač, ** Statistični urad RS), vrednosti v obdobju od 2001-2005 v sit, za leto 2006 v evrih

Tabela 18 Povprečna mesečna plača po statističnih regijah, junij 2007

REGIJA	Bruto plača	Neto plača
	Plača za mesec [EUR]	Plača za mesec [EUR]
Pomurska	1.035,09	699,00
Podravska	1.161,09	766,99
Koroška	1.101,75	732,31
Savinjska	1.143,54	757,47
Zasavska	1.177,57	778,08
Spodnjeposavska	1.188,88	785,89
Jugovzhodna Slovenija	1.176,21	782,38
Osrednjeslovenska	1.414,44	898,94
Gorenjska	1.216,79	801,43
Notranjsko-Kraška	1.111,32	745,12
Goriška	1.241,34	817,16
SLOVENIJA	1.254,36	817,15

Vir: Statistični urad Republike Slovenije

Tabela 19 Povprečna mesečna plača v koroških občinah, junij 2007

OBČINA	Bruto plača	Neto plača
	Plača za mesec [EUR]	Plača za mesec [EUR]
Črna na Koroškem	1.203,33	800,72
Dravograd	1.124,20	747,90
Mežica	1.048,15	700,14
Mislinja	1.059,42	706,51
Muta	1.080,57	725,66
Podvelka	984,17	674,27
Prevalje	1.041,65	696,61
Radlje ob Dravi	974,09	659,56
Ravne na Koroškem	1.166,80	770,66
Ribnica na Pohorju	1.141,10	764,07
Slovenj Gradec	1.106,43	731,31
Vuzenica	1.031,75	701,84

Vir: Statistični urad Republike Slovenije

Tabela 20 Primerjava slovenskih regij po nekaterih gospodarskih kazalnikih, 2005 in 2006

REGIJA	DRUŽBE število		ZAPOSLENI število		ČISTI PRIHODKI OD PRODAJE znesek v mio SIT		VREDNOST AKTIVE NA DAN 31.12. znesek v mio SIT	
	2005	2006	2005	2006	2005	2006	2005	2006
Pomurska	1.149	1.176	18.394	18.739	319.480	361.902	388.564	418.201
Podravska	4.921	5.128	65.542	64.002	1.476.951	1.610.884	1.688.440	1.879.173
Koroška	841	876	14.542	14.348	369.016	378.177	296.435	313.390
Savinjska	3.926	4.096	61.575	60.589	1.422.130	1.546.403	2.617.015	2.807.491
Zasavska	528	528	8.359	8.298	152.622	152.426	183.107	176.037
Spodnjeposavska	930	940	9.395	9.369	220.376	261.715	422.395	423.375
Jugovzhodna Slovenija	1.844	1.882	30.258	29.800	957.935	965.784	768.916	844.156
Osrednjeslovenska	20.088	20.846	165.565	173.100	6.025.555	6.878.473	8.254.012	8.584.344
Gorenjska	3.873	4.060	43.623	43.375	1.079.066	1.227.357	1.314.561	1.426.312
Notranjsko-kraška	713	720	9.186	8.892	192.146	205.077	171.823	190.593
Goriška	2.133	2.185	27.007	27.037	648.420	740.766	836.037	898.702
Obalno-kraška	2.765	2.893	21.155	21.290	776.335	812.131	1.023.319	1.103.275
Skupaj	43.711	45.330	474.601	478.839	13.640.032	15.141.095	17.964.624	19.065.049

Vir: AJPES, Izpostava Velenje

Tabela 21 Prihodki gospodarskih družb po občinah Koroške, v obdobju 2000-2003 in čisti prihodki od prodaje v obdobju 2004-2006, v mio SIT

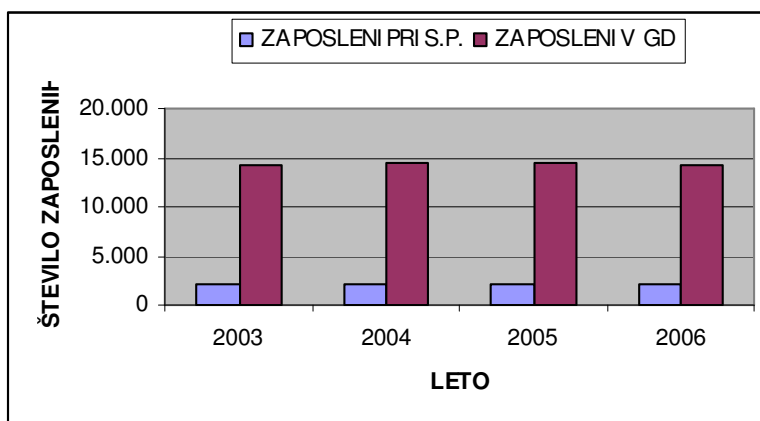
Občina	Prihodki 2000	Prihodki 2001	Prihodki 2002	Prihodki 2003	Čisti prihodki od prodaje 2004	Čisti prihodki od prodaje 2005	Čisti prihodki od prodaje 2006
Črna na Koroškem	2.542	2.993	3.024	3.323	4.387	5.822	7.449
Dravograd	19.837	17.604	18.758	24.731	28.155	34.924	39.245
Mežica	13.741	17.535	19.203	20.504	22.908	23.303	27.978
Mislinja	3.178	4.478	4.434	4.678	4.529	4.044	4.529
Muta	10.086	10.354	12.586	9.543	10.066	10.862	14.096
Podvelka	659	692	859	891	1.283	1.468	1.497
Ribnica na Pohorju	353	432	203	322	308	316	258
Radlje ob Dravi	20.993	19.652	18.567	19.781	21.819	14.504	16.189
Prevalje	8.989	9.636	8.815	10.353	8.485	9.468	10.733
Ravne na Koroškem	42.655	46.263	46.996	54.456	62.879	80.907	83.897
Slovenj Gradec	149.076	198.731	199.445	214.151	233.700	176.891	165.622
Vuzenica	4.624	3.386	4.147	4.410	5.332	6.503	6.684
Koroška regija	276.733	331.756	337.037	367.143	403.852	369.016	378.177

Vir: Agencija za plačilni promet, Podružnica Maribor in FIPOPLUS; AJPES, Izpostava Velenje

Tabela 22 Gibanje števila zaposlenih, samostojni podjetnik posameznik in gospodarske družbe, v obdobju od 2003 do 2006

ZAPOSLENI	2003	2004	2005	2006
SAMOSTOJNI PODJETNIK POSAMEZNIK	2.121	2.138	2.133	2.194
GOSPODARSKE DRUŽBE	14.355	14.439	14.542	14.349

Vir: AJPES, Izpostava Velenje



Slika 3 Gibanje števila zaposlenih pri samostojnih podjetnikih in gospodarskih družbah v obdobju od 2003 do 2006

Tabela 23 Število gospodarskih družb, pri njih zaposleni in čisti prihodki od prodaje za leto 2005, koroške občine

TEMELJNI PODATKI	DRUŽBE		ZAPOSLENI		ČISTI PRIHODKI OD PRODAJE		VREDNOST AKTIVE NA DAN 31.12.2005		
	OBČINA	število	delež	število	delež	znesek v	delež	znesek v	delež
			v %		v %	000 SIT	v %	000 SIT	v %
Črna na Koroškem	22	2,6	252	1,7	5.822.495	1,6	5.660.995	1,9	
Dravograd	100	11,9	1.316	9	34.924.136	9,5	27.627.645	9,3	
Mežica	44	5,2	1.092	7,5	23.303.145	6,3	23.391.272	7,9	
Mislinja	33	3,9	287	2	4.043.928	1,1	3.516.485	1,2	
Muta	33	3,9	638	4,4	10.862.282	2,9	9.621.404	3,2	
Podvelka	12	1,4	67	0,5	1.467.537	0,4	527.653	0,2	
Radlje ob Dravi	74	8,8	1.283	8,8	14.504.301	3,9	10.255.171	3,5	
Ravne na Koroškem	164	19,5	3.332	22,9	80.907.335	21,9	66.905.056	22,6	
Slovenj Gradec	258	30,7	5.137	35,3	176.891.623	47,9	134.468.236	45,4	
Vuzenica	27	3,2	431	3	6.503.828	1,8	4.419.682	1,5	
Prevalje	68	8,1	661	4,5	9.468.766	2,6	9.729.380	3,3	
Ribnica na Pohorju	6	0,7	46	0,3	316.327	0,1	312.342	0,1	
Skupaj regija	841	100	14.542	100	369.015.703	100	296.435.321	100	

Vir: AJPES, Izpostava Velenje

Tabela 24 Število gospodarskih družb, pri njih zaposleni in čisti prihodki od prodaje za leto 2006, koroške občine

TEMELJNI PODATKI	DRUŽBE		ZAPOSLENI		ČISTI PRIHODKI OD PRODAJE		VREDNOST AKTIVE NA DAN 31.12.2006		
	OBČINA	število	delež	število	delež	znesek v	delež	znesek v	delež
			v %		v %	mio SIT	v %	mio SIT	v %
Črna na Koroškem	20	2,3	240	1,7	7.449	2,0	6.036	1,9	
Dravograd	110	12,6	1.520	10,6	39.245	10,4	34.122	10,9	
Mežica	48	5,5	1.099	7,7	27.978	7,4	23.086	7,4	
Mislinja	39	4,5	273	1,9	4.529	1,2	3.689	1,2	
Muta	33	3,8	651	4,5	14.096	3,7	18.335	5,9	
Podvelka	9	1,0	69	0,5	1.497	0,4	695	0,2	
Radlje ob Dravi	77	8,8	1262	8,8	16.189	4,3	13.116	4,2	
Ravne na Koroškem	170	19,4	3417	23,8	83.897	22,2	73.262	23,4	
Slovenj Gradec	269	30,7	4653	32,4	165.622	43,8	124.802	39,8	
Vuzenica	26	3,0	473	3,3	6.684	1,8	4.824	1,5	
Prevalje	72	8,2	657	4,6	10.733	2,8	11.166	3,6	
Ribnica na Pohorju	3	0,3	35	0,2	258	0,1	257	0,1	
Skupaj regija	876	100,0	14.349	100,0	378.177	100,0	313.390	100,0	

Vir: AJPES, Izpostava Velenje

Tabela 25 Razvrstitev gospodarskih družb Koroške po dejavnostih, čisti prihodki od prodaje, 2005

TEMELJNI PODATKI	DRUŽBE		ZAPOSLENI		ČISTI PRIHODKI OD PRODAJE		VREDNOST AKTIVE NA DAN 31.12.2005		
	PODROČJA DEJAVNOSTI	število	delež	število	delež	znesek v	delež	znesek v	delež
			v %		v %	mio SIT	v %	mio SIT	v %
Kmetijstvo, lov, gozdarstvo	17	2	186	1,3	2.168	0,6	2.692	0,9	
Rudarstvo	4	0,5	43	0,3	381	0,1	1.327	0,4	
Predelovalne dejavnosti	229	27,2	10.607	72,9	270.967	73,4	190.368	64,2	
Oskrba z elektriko, plinom in vodo	10	1,2	371	2,6	10.683	2,9	14.751	5	
Gradbeništvo	57	6,8	617	4,2	10.728	2,9	6.987	2,4	
Trgovina, popravila motornih vozil in izdelkov široke porabe	221	26,3	1.159	8	45.631	12,4	28.646	9,7	
Gostinstvo	37	4,4	123	0,8	1.254	0,3	1.752	0,6	
Promet, skladiščenje in zveze	51	6,1	588	4	15.304	4,1	15.597	5,3	
Finančno posredništvo	4	0,5	17	0,1	412	0,1	9.158	3,1	
Poslovanje z nepremičninami, najem in poslovne storitve	163	19,4	668	4,6	9.602	2,6	22.007	7,4	
Izobraževanje	9	1,1	43	0,3	467	0,1	474	0,2	
Zdravstvo in socialno varstvo	25	3	57	0,4	826	0,2	727	0,2	
Druge javne, skupne in osebne storitvene dejavnosti	14	1,7	63	0,4	594	0,2	1.947	0,7	
SKUPAJ	841	100	14.542	100	369.016	100	296.435	100	

Vir: AJPES, Izpostava Velenje

Tabela 26 Razvrstitev gospodarskih družb Koroške po dejavnostih, čisti prihodki od prodaje, 2006

TEMELJNI PODATKI	DRUŽBE		ZAPOSLENI		ČISTI PRIHODKI OD PRODAJE		VREDNOST AKTIVE NA DAN 31.12.2005	
	število	delež v %	število	delež v %	znesek v mio SIT	delež v %	znesek v mio SIT	delež v %
PODROČJA DEJAVNOSTI								
Kmetijstvo, lov, gozdarstvo	13	1,5	181	1,3	2.667	0,7	2.863	0,9
Rudarstvo	5	0,6	46	0,3	501	0,1	1.413	0,5
Predelovalne dejavnosti	235	26,8	10.350	72,1	273.535	72,3	185.916	59,3
Oskrba z elektriko, plinom in vodo	9	1	297	2,1	11.627	3,1	20.127	6,4
Gradbeništvo	65	7,4	687	4,8	12.612	3,3	8.616	2,7
Trgovina, popravila motornih vozil in izdelkov široke porabe	219	25	952	6,6	43.636	11,5	28.624	9,1
Gostinstvo	37	4,2	131	0,9	1.334	0,4	3.199	1
Promet, skladiščenje in zveze	55	6,3	676	4,7	17.135	4,5	15.704	5
Finančno posredništvo	7	0,8	16	0,1	429	0,1	9.705	3,1
Poslovanje z nepremičninami, najem in poslovne storitve	181	20,7	757	5,3	11.626	3,1	28.057	9
Izobraževanje	9	1	58	0,4	613	0,2	537	0,2
Zdravstvo in socialno varstvo	24	2,7	56	0,4	912	0,2	752	0,2
Druge javne, skupne in osebne storitvene dejavnosti	17	1,9	142	1	1.550	0,4	7.877	2,5
SKUPAJ	876	100	14.349	100	378.177	100	313.390	100

Vir: AJPES, Izpostava Velenje

Tabela 27 Število zaposlenih v gospodarskih družbah Koroške v letih 2000 – 2006, po dejavnostih

Področje dejavnosti	2000	2001	2002	2003	2004	2005	2006
Kmetijstvo	323	152	206	198	192	186	181
Rudarstvo	110	60	49	43	39	43	46
Predelovalne dejavnosti	11.335	11.081	11.343	10.480	10.633	10.670	10.350
Oskrba z elektriko, plinom, vodo	365	360	346	371	367	371	297
Gradbeništvo	630	572	651	613	670	617	687
Trgovina, popravila motornih vozil	1.309	1.592	1.328	1.291	1.106	1.159	952
Gostinstvo	205	161	144	118	127	123	131
Promet, skladiščenje in zveze	436	456	485	499	538	588	676
Finančno posredništvo	9	8	11	16	18	17	16
Poslovanje z nepremičninami, najem in poslovne storitve	634	648	600	517	565	668	757
Izobraževanje	149	135	19	20	21	43	58
Zdravstvo in socialno varstvo	545	515	78	87	60	57	56
Druge javne, skupne in osebne storitvene dejavnosti	84	85	104	102	103	63	142
Skupaj	16.134	15.825	15.365	14.355	14.439	14.605	14.349

Vir: Agencija za plačilni promet, Podružnica Maribor, GZS OZ Koroška, in AJPES Izpostava Velenje

Tabela 28 Gospodarske družbe Koroške - izbrani kazalci - po velikosti za leti 2005 in 2006

VELIKOST DRUŽB	ŠTEVILO GOSPODARSKIH DRUŽB		ŠTEVILO ZAPOSLENIH		PRIHODKI OD PRODAJE v mio SIT		SREDSTVA v mio SIT	VREDNOST AKTIVE 31.12.2006 v mio SIT
	2005	2006	2005	2006	2005	2006	2005	2006
Mikro*		772		3.439		62.587		63.470
Majhne	789	51	5.614	2.331	92.855	41.506	95.547	39.321
Srednje	34	32	5.423	5.022	95.766	96.851	70.592	82.932
Velike	18	21	3.505	3.557	180.395	177.233	130.296	127.667
SKUPAJ	841	876	14.542	14.349	369.016	378.177	296.435	313.390

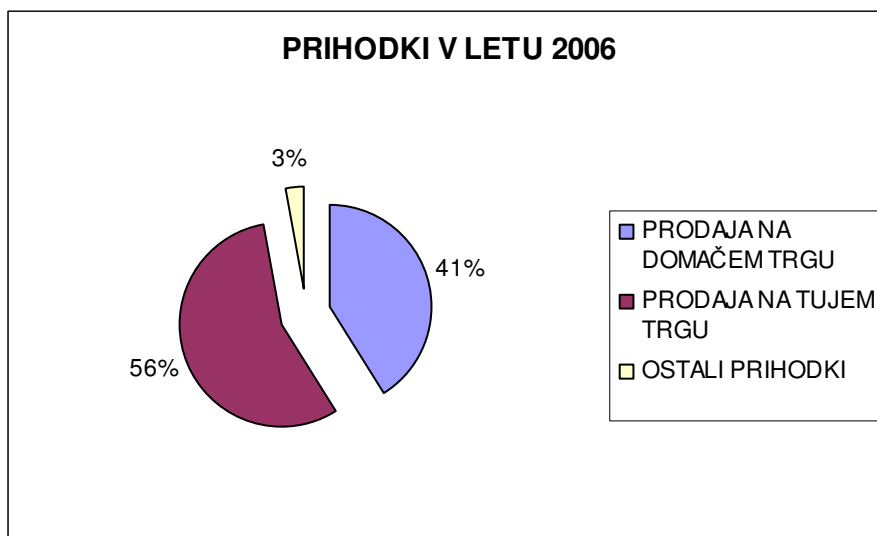
Vir: Agencija za plačilni promet, AJPES, Izpostava Velenje

* Podatki za mikro družbe se vodijo od leta 2006 dalje. Prej so bila mikro podjetja zajeta v podatkih za majhne družbe.

Tabela 29 Prihodki v gospodarskih družbah, Koroška, 2005 in 2006

PRIHODKI	Znesek v mio SIT		Indeks	Delež v %	
	2006	2005	2006/2005	2006	2005
POSLOVNI PRIHODKI	384.627	365.081	105,4	98,0	98,4
Čisti prihodki od prodaje na domačem trgu	164.854	152.900	107,8	42,0	41,2
Čisti prihodki od prodaje na trgu EU	168.079	159.207	105,6	42,8	42,9
Čisti prihodki od prodaje na trgu izven EU	45.244	48.429	93,4	11,5	13,1
FINANČNI PRIHODKI	6.273	4.547	138,0	1,6	1,2
IZREDNI PRIHODKI	1.495	1.377	108,6	0,4	0,4
SKUPAJ	392.395	371.005	105,8	100,0	100,0

Vir: AJPES, Izpostava Velenje



Slika 4: Prihodki gospodarskih družb koroške regije v letu 2006

Tabela 30 Poslovanje gospodarskih družb po regijah, 2006

REGIJE	DRUŽBE		ZAPOSLENI		PRIHODKI SKUPAJ		ČISTI PRIHODKI OD PRODAJE		ČISTI PRIHODKI OD PRODAJE NA TRGU EU IN IZVEN EU		ODHODKI SKUPAJ		VREDNOST AKTIVE NA DAN 31.12.2006	
	število	delež v %	število	delež v %	znesek v mio SIT	delež v %	znesek v mio SIT	delež v %	znesek v mio SIT	delež v %	znesek v mio SIT	delež v %	znesek v mio SIT	delež v %
SKUPAJ	45.330	100,0	478.839	100,0	16.021.434	100,0	15.141.095	100,0	4.612.080	100,0	15.234.670	100,0	19.065.049	100,0
Pomurska	1.176	2,6	18.739	3,9	381.361	2,4	361.902	2,4	96.403	2,1	368.749	2,4	418.201	2,2
Podravska	5.128	11,3	64.002	13,4	1.714.684	10,7	1.610.884	10,6	568.452	12,3	1.637.605	10,7	1.879.173	9,9
Koroška	876	1,9	14.348	3,0	392.395	2,4	378.177	2,5	213.324	4,6	375.291	2,5	313.390	1,6
Savinjska	4.096	9,0	60.589	12,7	1.619.334	10,1	1.546.403	10,2	494.280	10,7	1.570.446	10,3	2.807.491	14,7
Zasavska	528	1,1	8.298	1,7	168.337	1,1	152.426	1,0	43.864	1,0	162.571	1,1	176.037	0,9
Spodnjejeposavska	940	2,1	9.369	2,0	271.532	1,7	261.715	1,7	91.158	2,0	262.602	1,7	423.375	2,2
Jugovzhodna Slovenija	1.882	4,2	29.800	6,2	992.837	6,2	965.784	6,4	601.629	13,0	923.026	6,1	844.156	4,5
Osrednjeslovenska	20.846	46,0	173.100	36,1	7.312.813	45,6	6.878.473	45,4	1.384.397	30,0	6.908.123	45,4	8.584.344	45,0
Gorenjska	4.060	9,0	43.375	9,1	1.308.089	8,2	1.227.357	8,1	499.861	10,9	1.250.587	8,2	1.426.312	7,5
Notranjsko - kraška	720	1,6	8.892	1,9	211.727	1,3	205.077	1,4	98.633	2,1	204.358	1,3	190.593	1,0
Goriška	2.185	4,8	27.037	5,6	778.533	4,9	740.766	4,9	238.815	5,2	732.724	4,8	898.702	4,7
Obalno - kraška	2.893	6,4	21.290	4,4	869.792	5,4	812.131	5,4	281.264	6,1	838.589	5,5	1.103.275	5,8

Vir: AJPES, Izpostava Velenje

Tabela 31 Čisti dobiček po občinah - v gospodarskih družbah, Koroška, 2005 in 2006

Občina	Čisti dobiček po občinah		INDEKS
	podatki v mio SIT	podatki v mio SIT	
	2006	2005	
Črna na Koroškem	789	572	137,9
Dravograd	1.470	1.249	117,7
Mežica	2.210	1.361	162,4
Mislinja	102	80	127,5
Muta	1.239	638	194,2
Podvelka	26	33	78,8
Radlje ob Dravi	433	437	99,1
Ravne na Koroškem	3.661	5.767	63,5
Slovenj Gradec	4.982	5.370	92,8
Vuzenica	107	188	56,9
Prevalje	300	392	76,5
Ribnica na Pohorju	5	4	125,0
Skupaj regija	15.324	16.091	95,2

Vir: AJPES, Izpostava Velenje

Tabela 32 Število gospodarskih družb, zaposleni v gospodarskih družbah, čisti prihodki od prodaje vrednost aktive na dan 31.12., v obdobju od 2004 do 2006, po koroških občinah

OBČINA	ŠTEVILO GOSPODARSKIH DRUŽB			ZAPOSLENI V GOSPODARSKIH DRUŽBAH			ČISTI PRIHODKI OD PRODAJE v mio sit			VREDNOST AKTIVE NA DAN 31.12. v mio sit		
	2004	2005	2006	2004	2005	2006	2004	2005	2006	2004	2005	2006
ČRNA NA KOROŠKEM	22	22	20	248	252	240	4.387	5.822	7.449	4.129	5.661	6.036
DRAVOGRAD	97	100	110	1.222	1.316	1.520	28.155	34.924	39.245	23.895	27.628	34.122
MEŽICA	47	44	48	1.100	1.092	1.099	22.908	23.303	27.978	21.247	23.391	23.086
MISLINJA	34	33	39	247	287	273	4.529	4.044	4.529	3.653	3.516	3.689
MUTA	31	33	33	638	638	651	10.066	10.862	14.096	9.071	9.621	18.335
PODVELKA	12	12	9	66	67	69	1.283	1.468	1.497	427	528	695
RADLJE OB DRAVI	70	74	77	1.365	1.283	1.262	21.819	14.504	16.189	10.068	10.255	13.116
RAVNE NA KOROŠKEM	163	164	170	3.243	3.332	3.417	62.879	80.907	83.897	58.393	66.905	73.262
SLOVENJ GRADEC	256	258	269	5.188	5.137	4.653	233.700	176.892	165.622	136.146	134.468	124.802
VUZENICA	24	27	26	387	431	473	5.332	6.504	6.684	2.639	4.420	4.824
PREVALJE	71	68	72	679	661	657	8.485	9.469	10.733	10.746	9.729	11.166
RIBNICA NA POHORJU	7	6	3	56	46	35	308	316	258	334	312	257
SKUPAJ REGIJA	834	841	876	14.439	14.542	14.349	403.852	369.016	378.177	280.750	296.435	313.390

Vir: AJPES, Izpostava Velenje, Informacije o GD

Tabela 33 Število samostojnih podjetnikov, pri njih zaposleni in čisti prihodki od prodaje, od 2003 do 2006 v mio SIT, po koroških občinah

	Število samostojnih podjetnikov				Zaposlenih pri s.p.				Čisti prihodki od prodaje v mio sit		
	2003	2004	2005	2006	2003	2004	2005	2006	2004	2005	2006
Črna na Koroškem	61	59	63	65	93	100	106	28	2.238	2.050	799
Dravograd	276	278	277	287	217	231	249	222	4.546	5.028	5.154
Mežica	73	70	73	80	117	104	117	100	1.784	1.874	1.762
Mislinja	115	120	115	116	113	114	102	112	2.375	2.306	2.651
Muta	91	89	96	101	118	134	149	154	2.133	2.471	2.912
Podvelka	51	55	60	63	67	75	62	56	1.128	1.108	1.414
Prevalje	169	179	181	187	181	174	189	193	3.437	3.707	4.216
Radlje ob Dravi	183	198	212	219	284	296	201	193	4.845	4.364	4.891
Ravne na Koroškem	282	299	310	306	327	299	303	318	6.077	6.095	6.534
Ribnica na Pohorju	21	22	19	18	7	14	15	13	268	344	355
Slovenj Gradec	587	606	601	612	525	532	559	641	11.324	12.761	14.602
Vuzenica	78	82	83	83	71	65	81	70	1.371	1.523	1.493
Skupaj	1.987	2.057	2.090	2.137	2.121	2.138	2.133	2.100	41.525	43.631	46.783

Vir: AJPES, Izpostava Velenje

Tabela 34 Število samostojnih podjetnikov, pri njih zaposleni, čisti prihodki od prodaje in vrednosti aktive, po koroških občinah za leto 2006

TEMELJNI PODATKI	Samostojni podjetniki		Zaposleni pri s.p.		Čisti prihodki od prodaje		Vrednost aktive na dan 31.12.2006	
	število	delež	število	delež	znesek	delež	znesek	delež
Občina		v %		v %	v mio SIT	v %	v mio SIT	v %
Črna na Koroškem	65	3	28	1,3	799	1,7	570	1,7
Dravograd	287	13,4	222	10,6	5.154	11	4.038	11,7
Mežica	80	3,7	100	4,8	1.762	3,8	1.618	4,7
Mislinja	116	5,4	112	5,3	2.651	5,7	1.796	5,2
Muta	101	4,7	154	7,3	2.912	6,2	1.939	5,6
Podvelka	63	2,9	56	2,7	1.414	3	1.250	3,6
Radlje ob Dravi	219	10,2	193	9,2	4.891	10,5	3.282	9,5
Ravne na Koroškem	306	14,3	318	15,1	6.534	14	4.522	13,1
Slovenj Gradec	612	28,6	641	30,5	14.602	31,2	11.028	32
Vuzenica	83	3,9	70	3,3	1.493	3,2	951	2,8
Prevalje	187	8,8	193	9,2	4.216	9	3.277	9,5
Ribnica na Pohorju	18	0,8	13	0,6	355	0,8	176	0,5
Skupaj regija	2.137	100	2.100	100	46.783	100	34.447	100

Vir: AJPES, Izpostava Velenje

Tabela 35 Število samostojnih podjetnikov, pri njih zaposleni, čisti prihodki od prodaje in vrednost aktive, po dejavnostih koroške regije za leto 2006

TEMELJNI PODATKI	Samostojni podjetniki		Zaposleni pri s.p.		Čisti prihodki od prodaje		Vrednost aktive na dan 31.12.2006	
	število	delež	število	delež	znesek	delež	znesek	delež
Področja dejavnosti		v %		v %	v mio SIT	v %	v mio SIT	v %
Kmetijstvo, lov, gozdarstvo	24	1,1	23	1,1	489	1,0	397	1,2
Rudarstvo	2	0,1	2	0,1	80	0,2	93	0,3
Predelovalne dejavnosti	421	19,7	576	27,4	10.880	23,3	10.169	29,5
Oskrba z elektriko, plinom in vodo	24	1,1	2	0,1	195	0,4	550	1,6
Gradbeništvo	327	15,3	438	20,9	8.842	18,9	6.224	18,1
Trgovina, popravila motornih vozil in izdelkov široke porabe	378	17,7	411	19,6	12.253	26,2	6.171	17,9
Gostinstvo	189	8,8	246	11,7	3.482	7,4	2.734	7,9
Promet, skladiščenje in zveze	231	10,8	209	10,0	6.442	13,8	5.069	14,7
Finančno posredništvo	39	1,8	4	0,2	229	0,5	106	0,3
Poslovanje z nepremičninami, najem in poslovne storitve	341	16,0	79	3,8	2.882	6,2	2.111	6,1
Izobraževanje	12	0,6	5	0,2	81	0,2	34	0,1
Zdravstvo in socialno varstvo	15	0,7	7	0,3	180	0,4	113	0,3
Druge javne, skupne in osebne storitvene dejavnosti	134	6,3	98	4,7	748	1,6	676	2,0
SKUPAJ	2.137	100,0	2.100	100,0	46.783	100,0	34.447	100,0

Vir: AJPES, Izpostava Velenje

Tabela 36 Samostojni podjetniki, razvrščeni glede na število zaposlenih, leto 2006

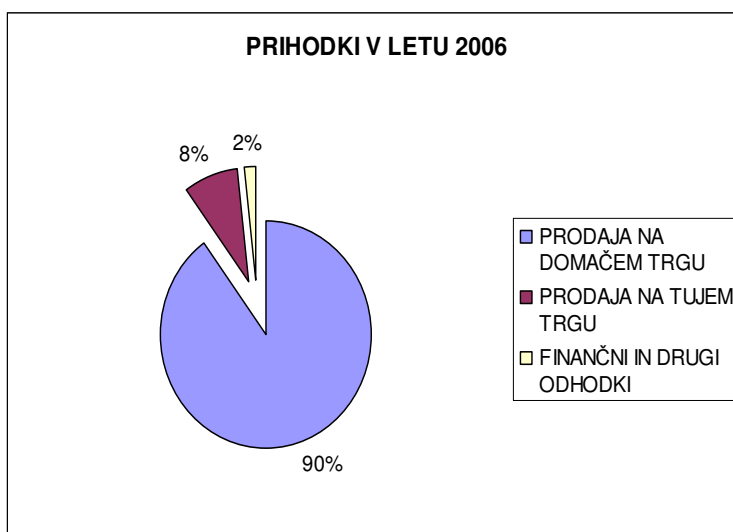
VELIKOST PODJETNIKOV	Samostojni podjetniki		Zaposleni pri s.p.		Čisti prihodki od prodaje		Vrednost aktive na dan 31.12.2006	
	število	delež	število	delež	znesek v	delež	znesek v	delež
		v %		v %	mio SIT	v %	mio SIT	v %
0 zaposlenih	1.474	69,0	0	0,0	11.214	24,0	9.298	27,0
1 zaposlen	285	13,3	287	13,7	5.901	12,6	4.044	11,7
2 do 9 zaposlenih	341	16,0	1.142	54,4	20.024	42,8	14.072	40,9
10 do 49 zaposlenih	35	1,6	570	27,1	8.240	17,6	5.932	17,2
50 do 250 zaposlenih	2	0,1	101	4,8	1.404	3,0	1.101	3,2
SKUPAJ	2.137	100,0	2.100	100,0	46.783	100,0	34.447	100,0

Vir: AJPES, Izpostava Velenje

Tabela 37 Prihodki samostojnih podjetnikov, Koroška, 2005 in 2006

PRIHODKI	Znesek v mio SIT		Indeks 2006/2005	Delež v %	
	2006	2005		2006	2005
POSLOVNI PRIHODKI	46.976	41.439	113,4	98,9	99,3
Čisti prihodki od prodaje na domačem trgu	42.820	38.605	110,9	90,1	92,5
Čisti prihodki od prodaje na trgu EU	3.346	2.099	159,4	7,0	5,0
Čisti prihodki od prodaje izven EU	616	371	166,0	1,3	0,9
FINANČNI PRIHODKI	60	110	54,5	0,1	0,3
DRUGI PRIHODKI	473	174	271,8	1,0	0,4
SKUPAJ	47.509	41.723	113,9	100	100

Vir: AJPES, Izpostava Velenje



Slika 5 Prihodki majhnih podjetnikov koroške regije v letu 2006

Tabela 38 Poslovanje samostojnih podjetnikov po regijah

TEMELJNI PODATKI REGIJE	PODJETNIKI		ZAPOSLENI		PRIHODKI SKUPAJ		ČISTI PRIHODKI OD PRODAJE		ODHODKI SKUPAJ		VREDNOST AKTIVE NA DAN 31.12.2006	
	število	delež v %	število	delež v %	znesek v mio SIT	delež v %	znesek v mio SIT	delež v %	znesek v mio SIT	delež v %	znesek v mio SIT	delež v %
SKUPAJ	59.677	100,0	57.482	100,0	1.165.893	100,0	1.149.040	100,0	1.071.840	100,0	908.940	100,0
Pomurska	2.900	4,9	4.069	7,1	62.773	5,4	61.805	5,4	58.370	5,4	48.375	5,3
Podravska	8.986	15,0	9.888	17,2	182.987	15,7	180.431	15,7	169.054	15,8	133.491	14,7
Koroška	2.137	3,6	2.100	3,6	47.509	4,1	46.783	4,1	43.557	4,1	34.447	3,8
Savinjska	7.368	12,3	8.517	14,8	176.397	15,1	173.650	15,1	163.965	15,3	136.625	15,0
Zasavska	988	1,6	803	1,4	15.600	1,3	15.400	1,3	14.429	1,3	9.815	1,1
Spodnjeposavska	2.300	3,9	2.813	4,9	51.144	4,4	50.283	4,4	47.341	4,4	40.664	4,5
Jugovzhodna Slovenija	3.743	6,3	4.492	7,8	94.313	8,1	93.109	8,1	87.433	8,2	78.257	8,6
Osrednjeslovenska	14.246	23,9	12.063	21,0	261.705	22,4	257.846	22,4	239.701	22,4	202.210	22,3
Gorenjska	5.795	9,7	5.042	8,8	105.973	9,1	104.650	9,1	97.054	9,0	87.325	9,6
Notranjsko - kraška	1.675	2,8	1.490	2,6	29.280	2,5	28.885	2,5	26.742	2,5	21.971	2,4
Goriška	4.935	8,3	2.874	5,0	73.243	6,3	72.310	6,3	65.723	6,1	56.611	6,2
Obalno - kraška	4.604	7,7	3.331	5,8	64.969	5,6	63.888	5,6	58.470	5,5	59.149	6,5

Vir: AJPES, Izpostava Velenje

Pripravila: Veronika Zupanc, Podjetniški center Slovenj Gradec

Viri podatkov:

- **AJPES, Izpostava Velenje.**
- **Statistični urad RS.**
- **Zavod RS za zaposlovanje, OE Velenje.**
- **Agencija za plačilni promet, Podružnica Maribor in FIPOPLUS.**
- **GZS OZ Koroška.**