

Na podlagi 29. člena Zakona o spremembah in dopolnitvah zakona o prostorskem načrtovanju (Ur.l. RS, št. 33/2007, Spremembe: Ur.l. RS, št. 70/2008-ZVO-1B, 108/2009, 80/2010-ZUPUDPP (106/2010 popr.), 43/2011-ZKZ-C, 57/2012, 57/2012-ZUPUDPP-A, 109/2012-ZPNačrt-C) in 29. člena Zakona o lokalni samoupravi (Uradni list RS, št. 94/2007, 27/2008 – uradno prečiščeno besedilo) ter na osnovi 16. člena statuta Mestne občine Slovenj Gradec (Uradni list RS, št. 43/2008 – UPB1) je občinski svet Mestne občine Slovenj Gradec na 8 dopisni seji 22. aprila 2013 sprejel

SKLEP O

DOPUSTNI ŠIRITVI OBMOČJA STAVBNIH ZEMLJIŠČ NA DELU ZEMLJIŠČA S PARC. ŠT. 1030/20 K. O. 861 DOBRAVA

1. člen

Za območje Mestne občine Slovenj Gradec veljajo naslednji planski akti:

- prostorske sestavine dolgoročnega plana Občine Slovenj Gradec za obdobje od leta 1986 do leta 2000 za območje mestne občine Slovenj Gradec (Ur. list SRS, št. 17/87 in Ur. list RS, št. 21/90, 93/99 in 89/09) in
- prostorske sestavine srednjeročnega družbenega plana Občine Slovenj Gradec za obdobje od leta 1986 do leta 1990 za območje mestne občine Slovenj Gradec (Ur. list SRS, št. 17/87 in 23/89 ter Ur. list RS, št. 93/99 in 89/09).
- sklep o sprejemu in pričetku uporabe usklajene digitalne kartografske dokumentacije k prostorskim sestavinam veljavnih planskih aktov za območje Mestne občine Slovenj Gradec (Ur. list RS, št. 72/2012);

2. člen

Podjetje GEP Štalekar d. o. o. je zaprosil za razširitev stavbnega zemljišča na delu zemljišča s parc. št. 1030/20 k. o. 861 Dobrava za gradnjo proizvodnega objekta (širitev obstoječe proizvodnje) in skladišča.

3. člen

Stavbo zemljišče na katerem so zgrajeni poslovni objekti podjetja GEP Štalekar d. o. o. se razširi na preostali del parcele s parc. št. 1030/20 k.o. Dobrava. Meja širitve poteka na severnem delu po meji zemljišča 1030/20 k.o. Dobrava, na vzhodni strani je meja določena s koordinatnimi točkami: T1 X= 509984.56 Y= 147418.47, T2 X= 510004.17 Y= 147365.91, T3 X= 509998.90 Y= 147327.55, na jugovzhodni strani poteka meja širitve po meji zemljišča 1030/20 k.o. Dobrava, na jugo zahodni in zahodni strani poteka meja širitve po meji obstoječega stavbnega zemljišča. Skupna površina širitve stavbnega zemljišča po tem sklepu znaša skupaj 4960 m², kar je dopustno glede na omejitve v 29. členu ZPNačrt-B (do 5000 m²) in je natančno razvidna iz grafične priloge k temu sklepu.

4. člen

Sklep o dopustni širitvi območja stavbnih zemljišč na delu zemljišča s parc. št. 1030/20 k. o. 861 Dobrava nadomešča občinski prostorski akt, ki določa območja namenske rabe v prostora v delu, na katerega se sklep o širitvi nanaša.

5. člen

Na območju širitve območja stavbnih zemljišč se pri pripravi projekta za pridobitev gradbenega dovoljenja upoštevajo prostorski izvedbeni pogoji, ki veljajo na območju obstoječe pozidave, s katero je območje širitve funkcionalno povezano, to je določila Odloka o prostorsko ureditveni pogojih za območja

urejanja, ki jih določa meja urbanistične zasnove Mestne občine Slovenj Gradec.

6. člen

Sklep o širitvi je sestavni del investitorjeve vloge za izdajo gradbenega dovoljenja po predpisih o graditvi objektov.

7. člen

Ta sklep o širitvi se pošlje ministrstvu pristojnemu za prostor in ministrstvu pristojnemu za kmetijstvo in okolje, da v 15 dneh preverita njegovo skladnost s pogoji iz prvega odstavka tega člena in o morebitni neskladnosti obvestita občino. Če ministrstvi občine v tem roku ne obvestita o morebitni neskladnosti sklepa o širitvi se šteje, da nanj nimata pripomb.

8. člen

Po pridobitvi menja o skladnosti iz prejšnjega člena tega sklepa, se ta sklep objavi na spletni strani Mestne občine Slovenj Gradec in v Uradnem listu Republike Slovenije in začne veljati naslednji dan po objavi v Uradnem listu Republike Slovenije.


9. člen

Ta sklep preneha veljati, če zainteresirani investitor v dveh letih od njegove objave ne pridobi gradbenega dovoljenja za gradnjo objekta na območju širitve. Prenehanje veljavnosti sklepa o širitvi ugotovi občina s sklepom, ki ga objavi v uradnem glasilu občine in na svojih spletnih straneh.

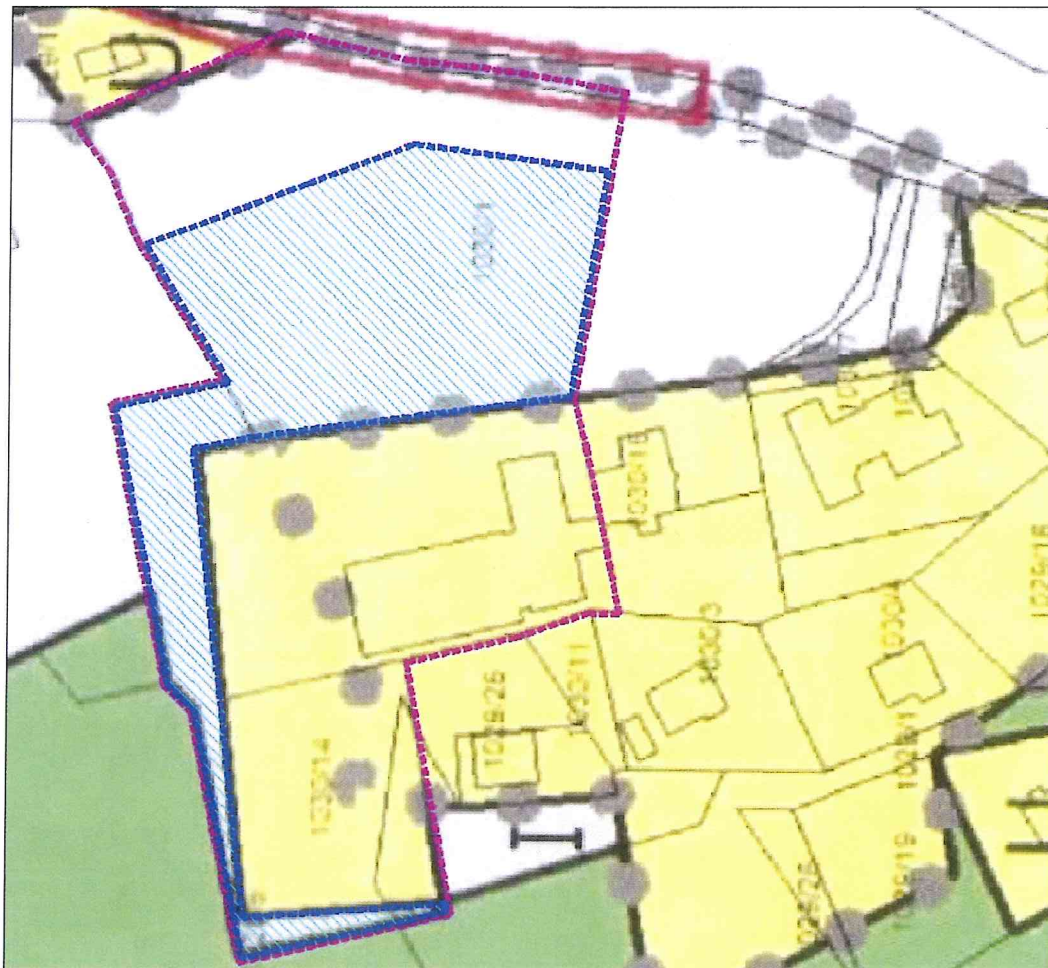
Številka: 350-29/2012

Datum: 8. april 2013

Župan
Mestne občine Slovenj Gradec
Andrej Cas



3. Predlog funkcionalne zaokrožitve obstoječe pozidave, prikazano na karti namenske rabe prostora



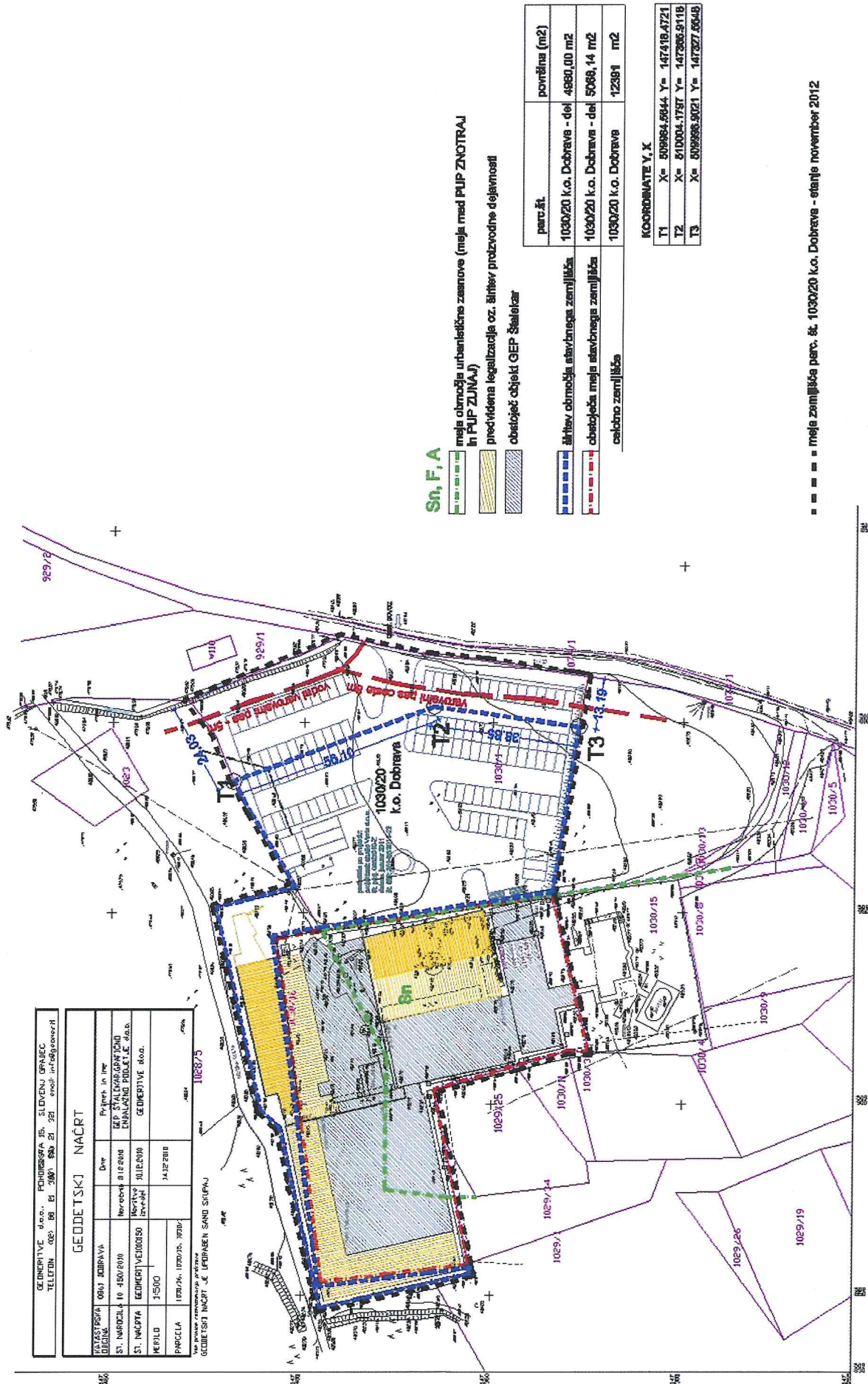
LEGENDA	
	meja mestne občine meja urbanistične zasnove
	obstoječe nactrovano
I	KMETIJSTVO najboljša kmetijska zemljišča
II	druga kmetijska zemljišča
	GOZDARSTVO lesno proizvodni gozd
	POSELITEV območje stavbnih zemljišč
	PROMET cesta
	OBMOČJA VAROVANJA območje varovanja vodnega vira (z oznako stopnje varovanja)
Sn	stanovanjsko območje nižje gostote
Sv	stanovanjsko območje višje gostote
Svz	stanovanjske zaokrožitve
Cl	centralne dejavnosti (trgovinske in poslovne površine)
Cl	centralne dejavnosti (institucije)
I	industrija in proizvodnja obči
Ps	servisne dejavnosti
R	šport in rekreacija
K	kommunalne in prometne površine
J	nasebinsko jedro
OZNAKA OBMOČJA STAVBNIH POVRŠIN	
Sv1	oznaka območja
Legen	ime območja
PIN	predvidena oblika PIA

meja zemljišča parc.št.: 1030/20 t.o. Dobrava
(stanje november 2012)
območje širine stavbinega zemljišča
parc.št.: 1030/20 t.o. Dobrava
v izmrtju 4900m²

GRAFIKNI LIST št. 3
M 1:1000



4. Predlog funkcionalne zapkrožitve obstoječih pozidave, namenjena opravljanju proizvodne dejavnosti, prikazano na karti namenske rabe prostora



GEODETSKI NAČRT GEODETSKI NAČRT JE UPRAVNI SAND STUPEŃ	
GEODETSKI NAČRT GEODETSKI NAČRT JE UPRAVNI SAND STUPEŃ GEODETSKI NAČRT JE UPRAVNI SAND STUPEŃ	Dnevni predlog PLOŠČINA: 1030/20 K.O.: DOBRAVA S. PLOŠČINA: 1030/20 S. PLOŠČINA: 1030/20 S. PLOŠČINA: 1030/20

- S, F, A**
- meja območja urbanistično zasnove (meja med PUP ZUNAJ in PUP ZUNAJ)
 - predvidena legalizacija oz. širitev proizvodne dejavnosti
 - obstoječi objekti GEP Šaleškar

parc. št.	površina (m ²)
1030/20 k.o. Dobrava - del	4880,00 m ²
1030/20 k.o. Dobrava - del	5068,14 m ²
1030/20 k.o. Dobrava	12391 m ²

KOORDINATE V, X

T	X	Y
T1	X= 609964.9844	Y= 147419.4721
T2	X= 610004.1787	Y= 147366.9118
T3	X= 609996.9021	Y= 147327.6649

----- meja zemljišča parc. št. 1030/20 k.o. Dobrava - stanje november 2012

